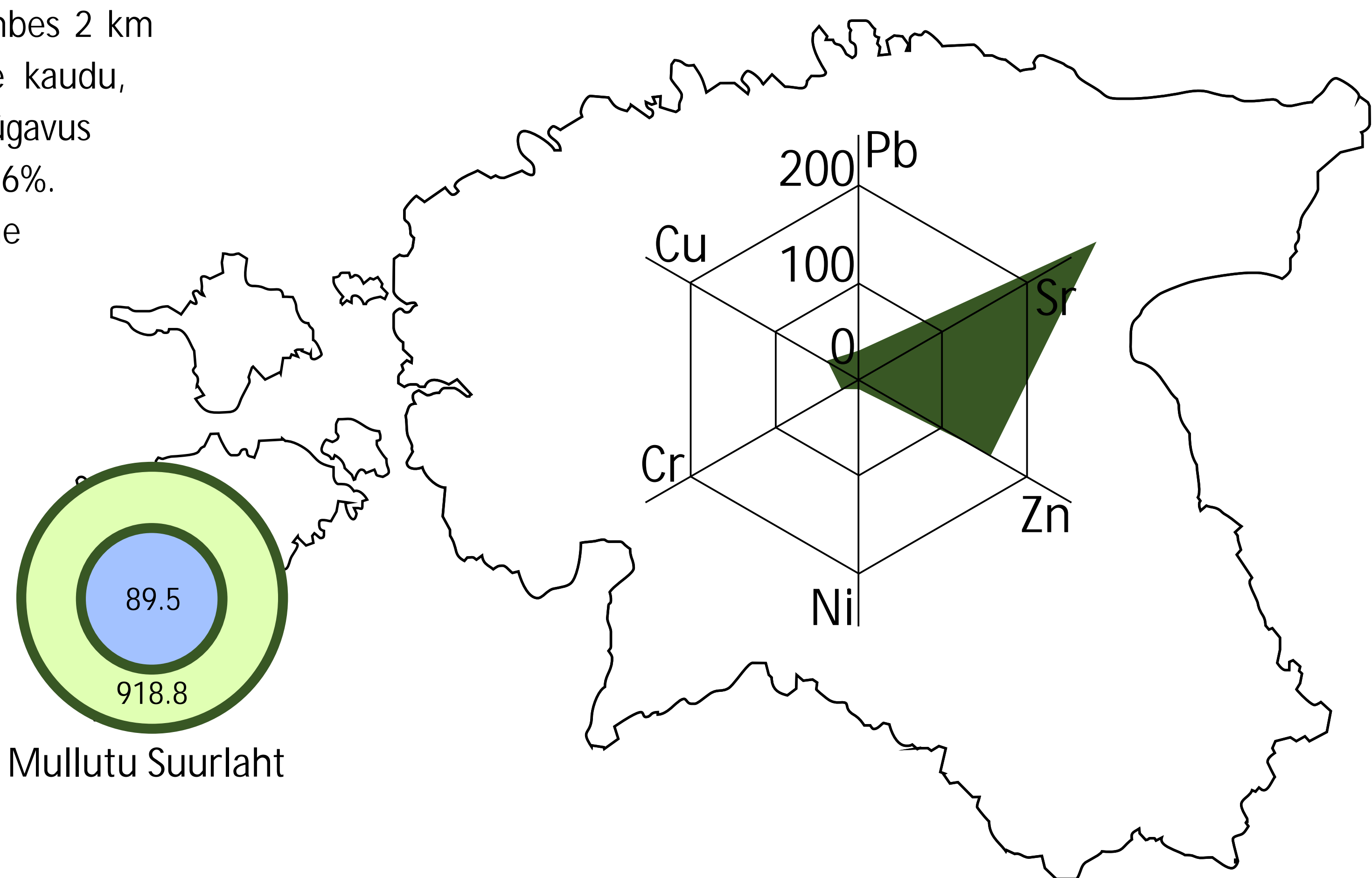


Eesti ravimudad 2013-2014: Mullutu Suurlaht

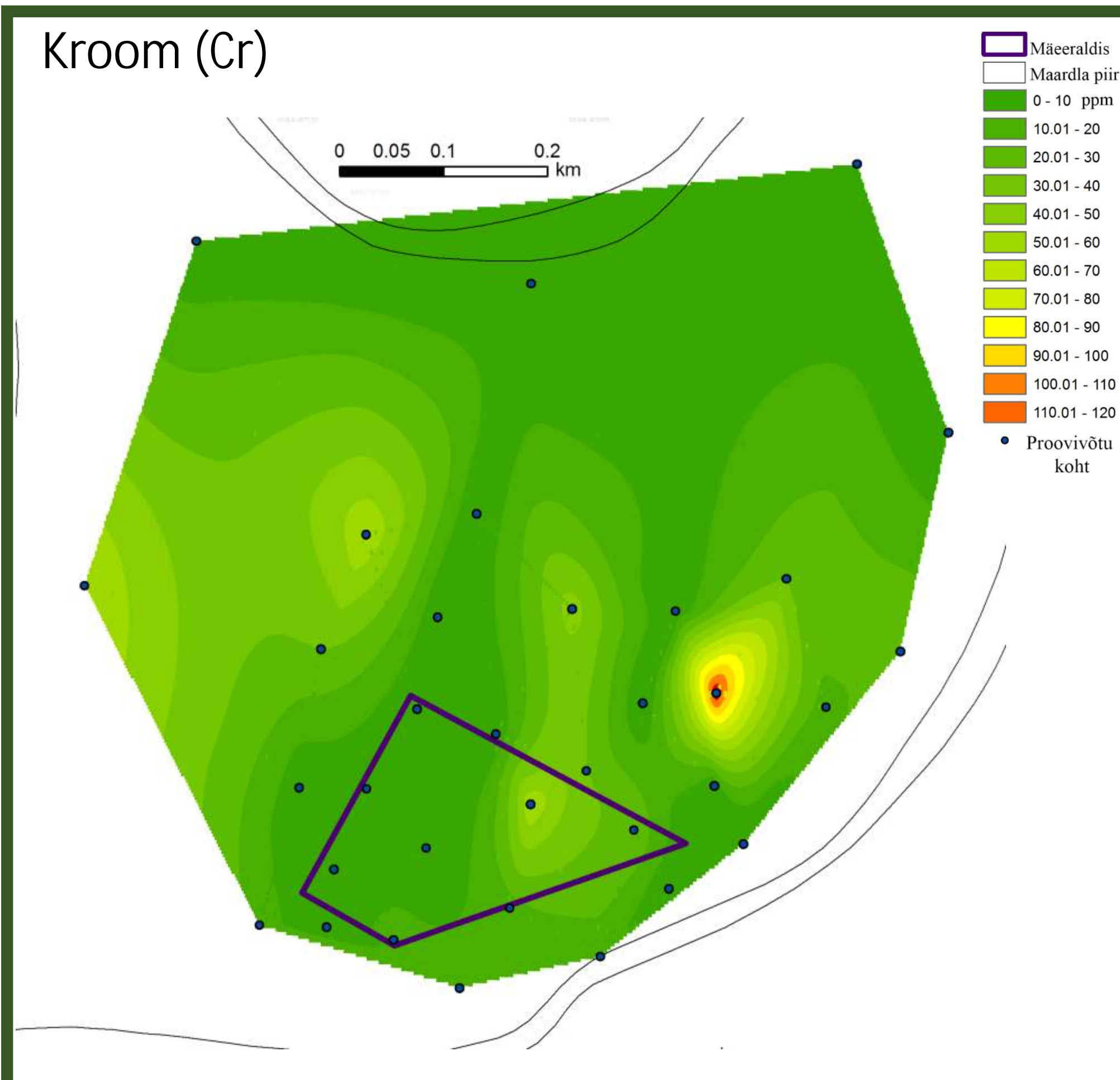
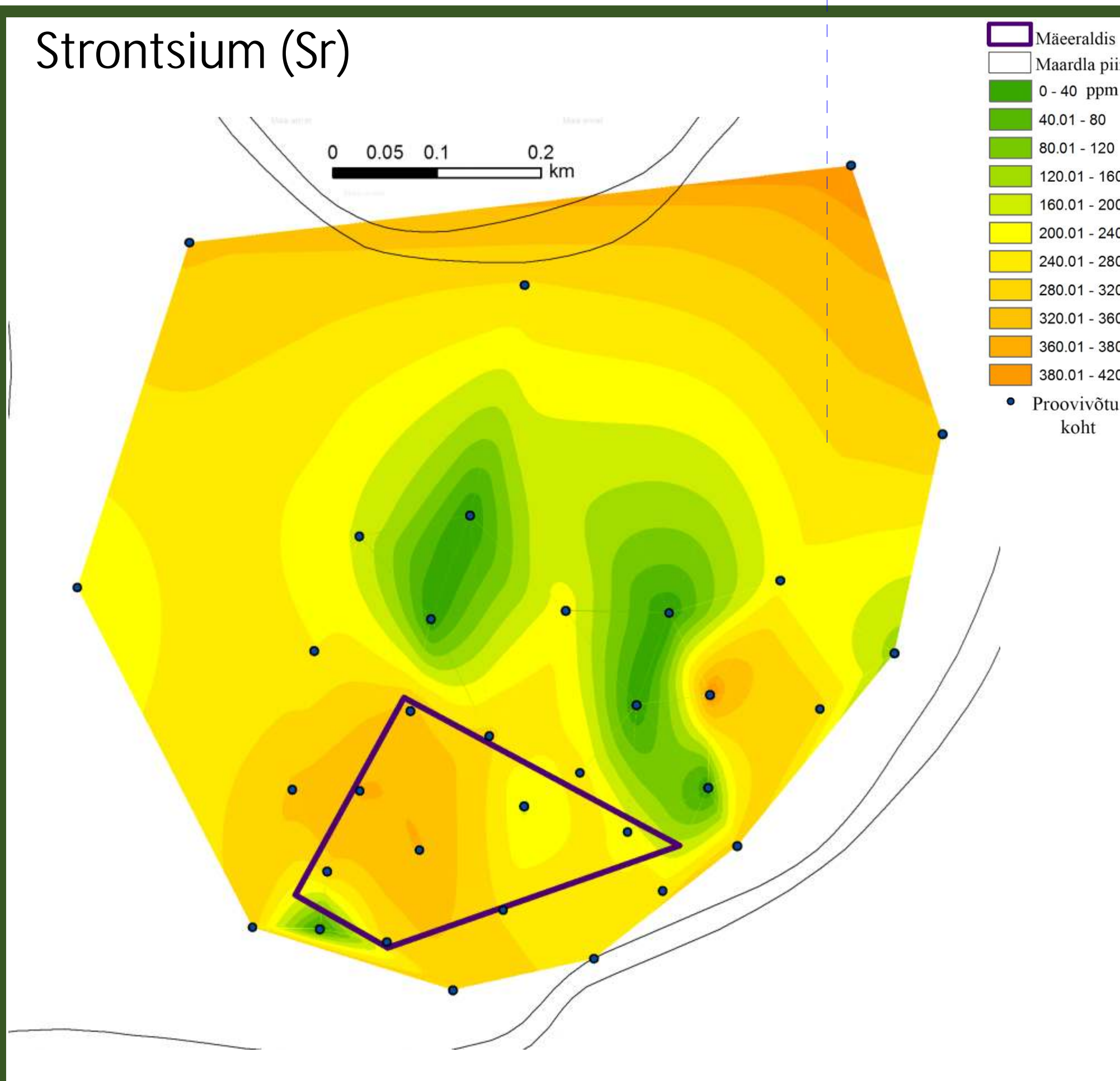
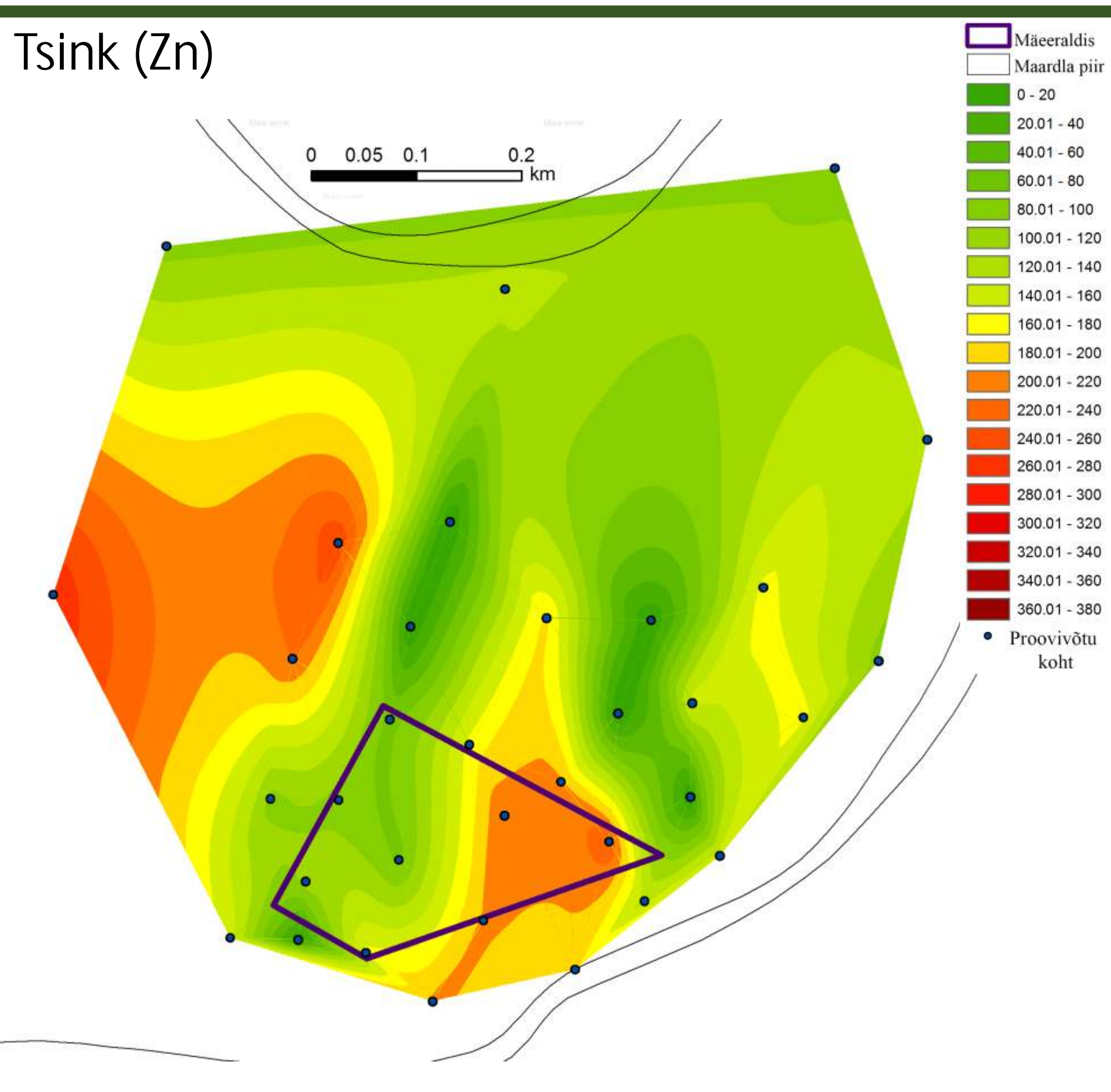
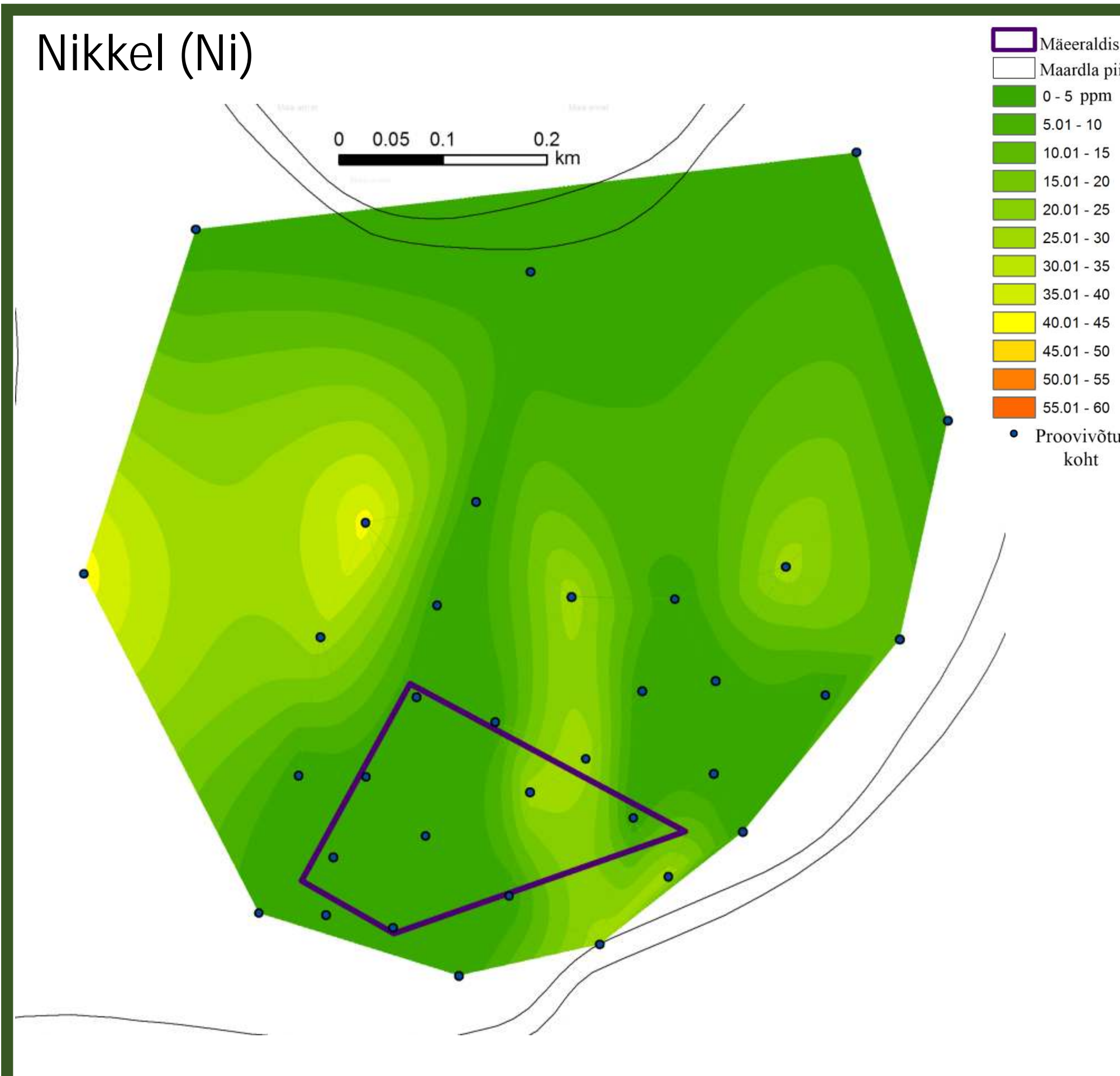
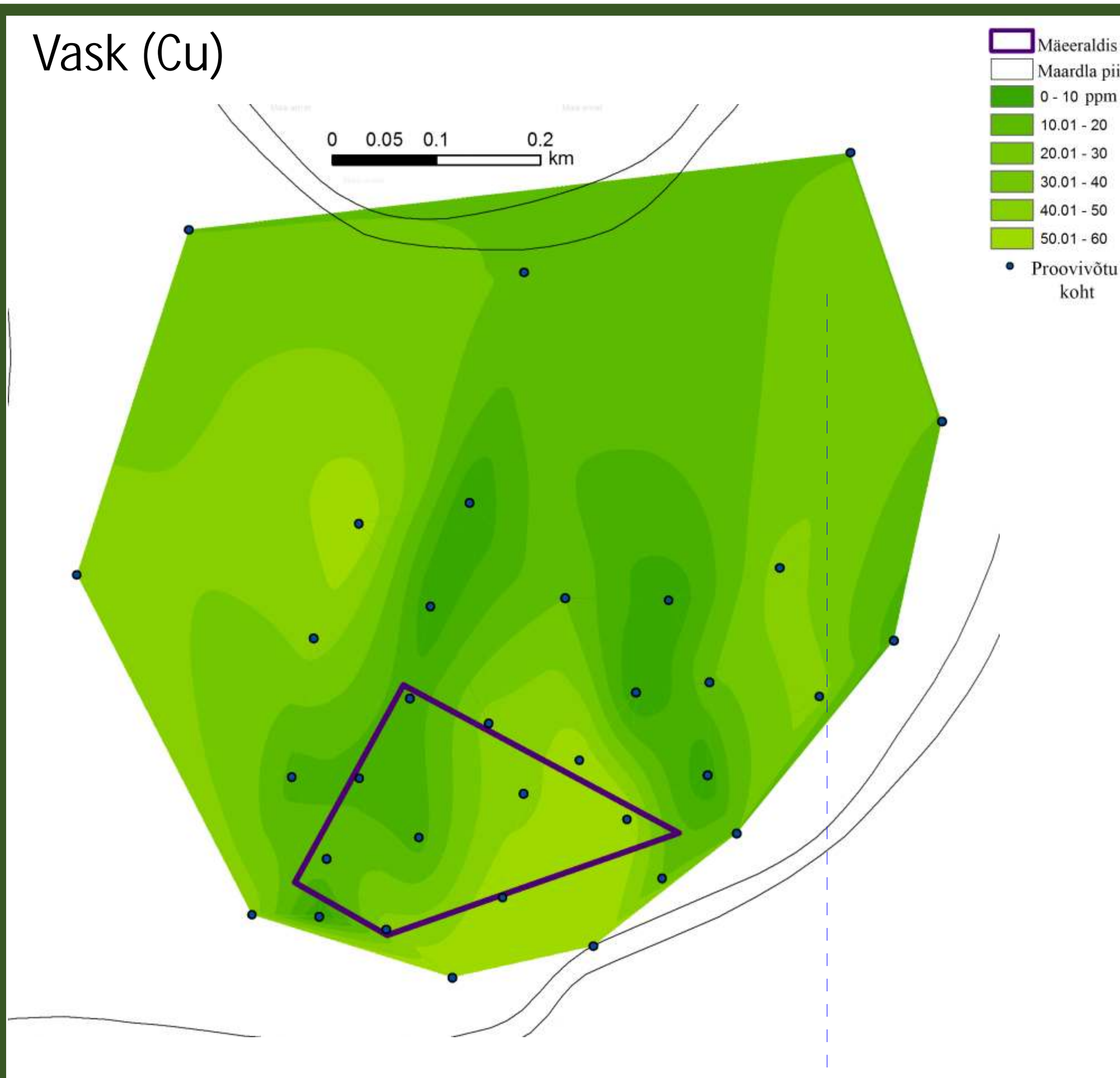
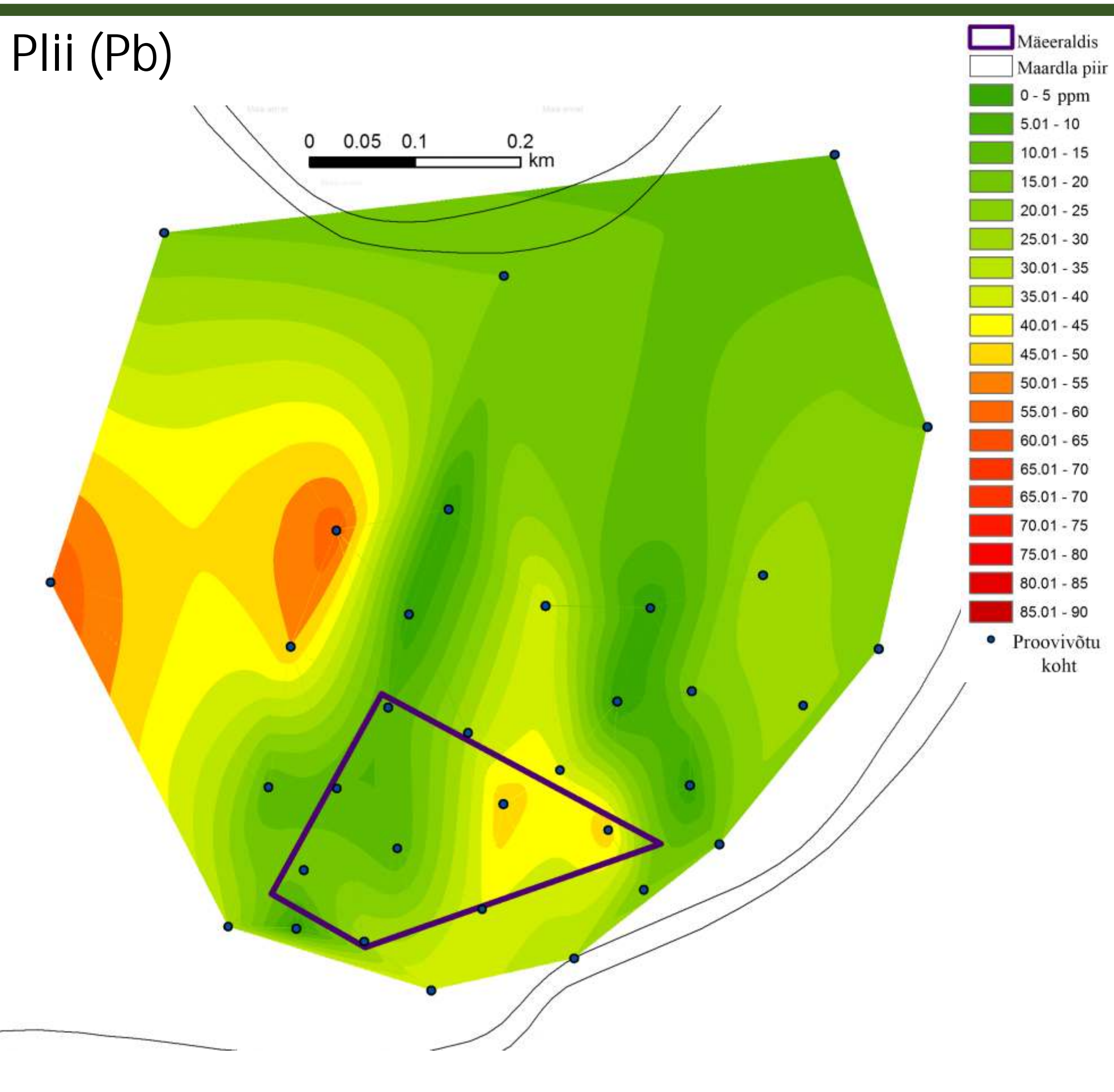
Jaanus Terasmaa, Galina Kapanen, Agata Marzecova, Sander Rautam

Mullutu Suurlaht asub Saaremaal, Kuressaare linnast läänes. Käesoleval ajal umbes 2 km kaugusel olevast merest eraldus 1000-1500 aastat tagasi, ühendus Nasva jõe kaudu, üleujutustega lisandub merevett. Pindala 590 ha, keskmine sügavus 1 m, suurim sügavus 2,1 meetrit. Suurlahes on teiste maardlatega võrreldes kõrgeim karbonaatide sisaldus - 14,6%. Mineraalainet on 51,6% ja orgaanikat 33,9%. Raskmetallide ruumilisel jaotusel puudub statistiline seos orgaanikaga, kuid on olemas nii mineraalne kui ka karbonaatidega. Raskmetallide sisaldus on allpool piirnormi, üksikutes punktides ületab plii (Pb) ja nikkel (Ni) sihtarve. Strontsiumi (Sr) sisaldus on võrreldes teiste maardlatega kõrgeim. Ajas on tõusnud keskmine orgaanika-sisaldus (27,6% -> 33,9%), minimaalsed ja maksimaalsed väärtused on jäänud samaks.

- mäeeraldise piir
- mäeeraldise teenindusmaa piir
- järvemuda
- meremuda
- aktiivne tarbevaru
- aktiivne tarbevaru veetalune
- passiivne tarbevaru
- passiivne tarbevaru veetalune
- aktiivne reservaru
- aktiivne reservaru veetalune
- passiivne reservaru
- passiivne reservaru veetalune
- prognoosvaru



Raviotstarbelise muda aktiivse tarbevaru pindala (ha) ja maht (tuh. t)



Muda koostis

	Mineraalne (%)	Orgaaniline aine (%)	Karbonaadid (%)	Pb (PPM)	Cu (PPM)	Ni (PPM)	Zn (PPM)	Sr (PPM)	Cr (PPM)	Zr (PPM)	Al (%)	Ca (%)	Fe (%)	K (%)	Mg (%)	Cl (mg/g)	P (mg/g)	S (mg/g)
Keskmine	51.6	33.9	14.6	29.3	37.9	10.7	158	284	21.0	72.7	1.2	28.0	1.8	1.2	0.5	7.2	2.0	5.3
Miinumum	44.3	15.0	3.8	10.0	14.9	0.0	73.9	138	0.0	16.6	0.1	6.2	0.7	0.6	0.0	1.8	1.1	0.0
Alumine kvartiil	46.5	32.3	10.0	20.0	29.9	0.0	106	238	0.0	33.1	0.7	22.9	1.2	0.9	0.5	6.0	1.9	4.4
Mediaan	49.7	34.3	16.0	30.0	37.3	0.0	157	294	15.1	49.7	1.0	29.3	1.7	1.1	0.5	6.9	2.2	5.3
Ülemine kvartiil	52.9	36.3	18.7	40.0	44.8	28.5	203	316	30.2	82.8	1.5	33.7	2.3	1.4	0.6	8.5	2.3	6.9
Maksimum	81.2	40.8	23.9	60.0	59.7	42.8	277	415	121	397	2.9	39.7	3.6	2.2	0.8	14.1	2.4	8.4

Litoloogia

