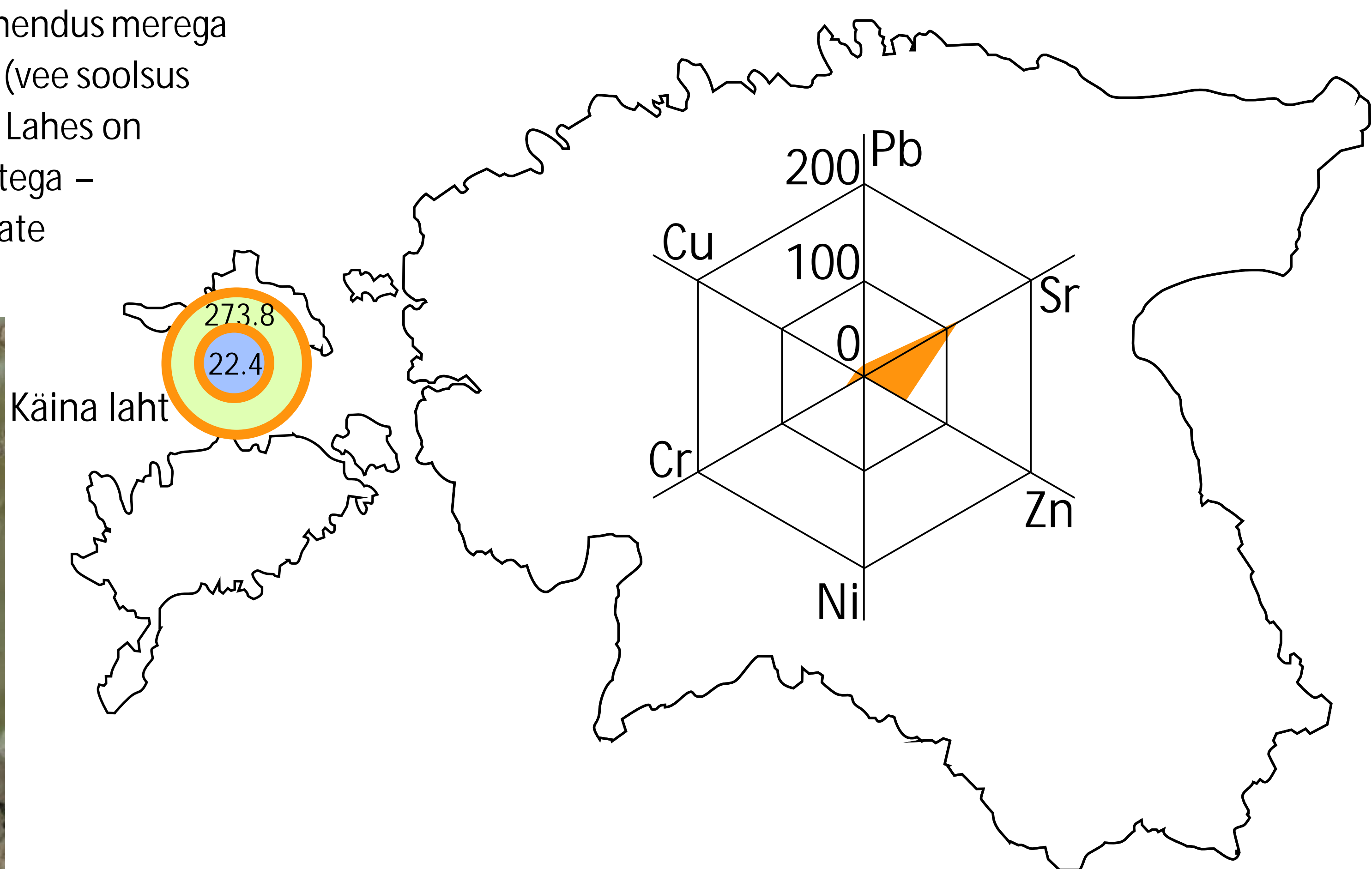
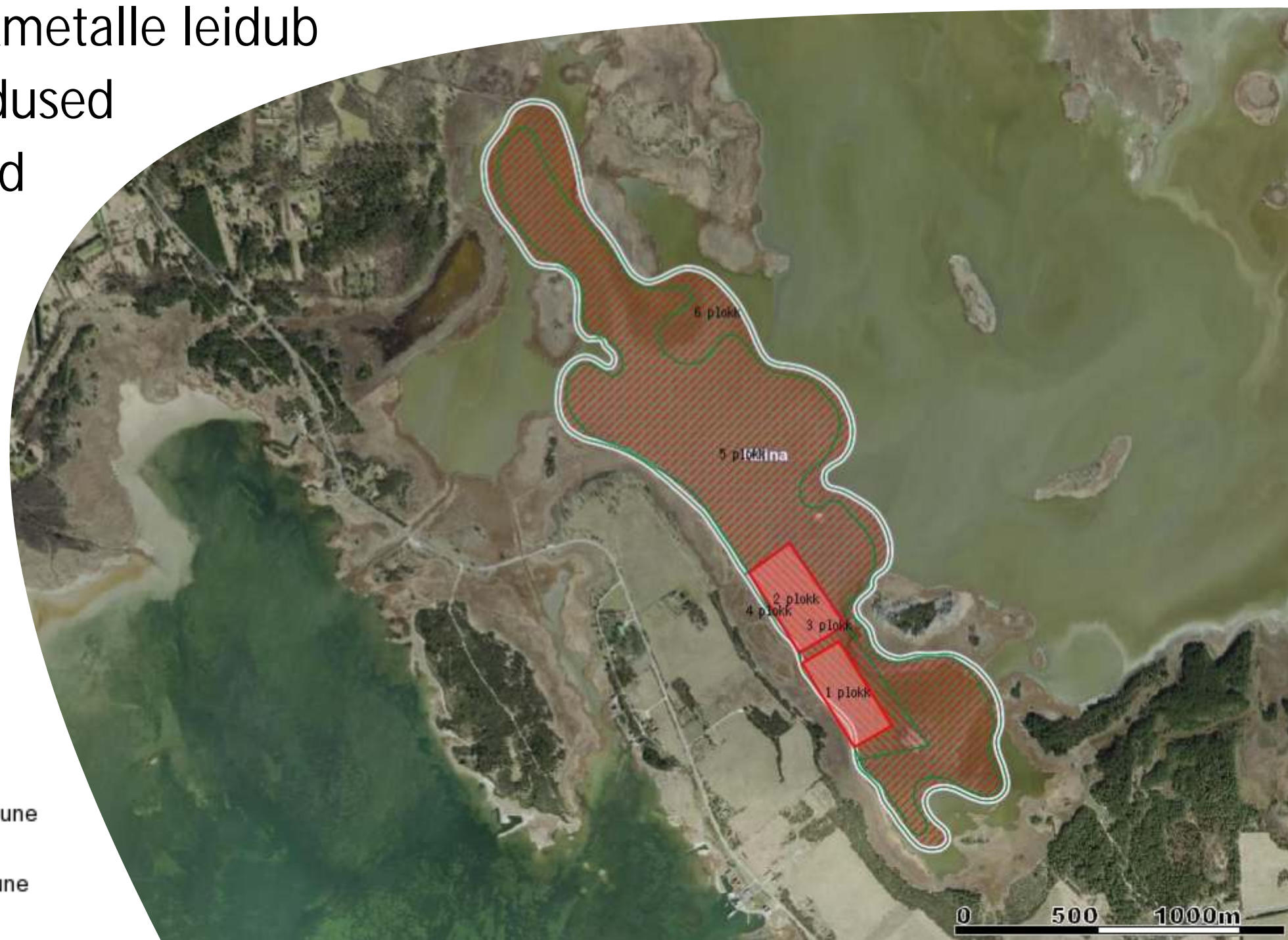


Eesti ravimudad 2013-2014: Käina laht

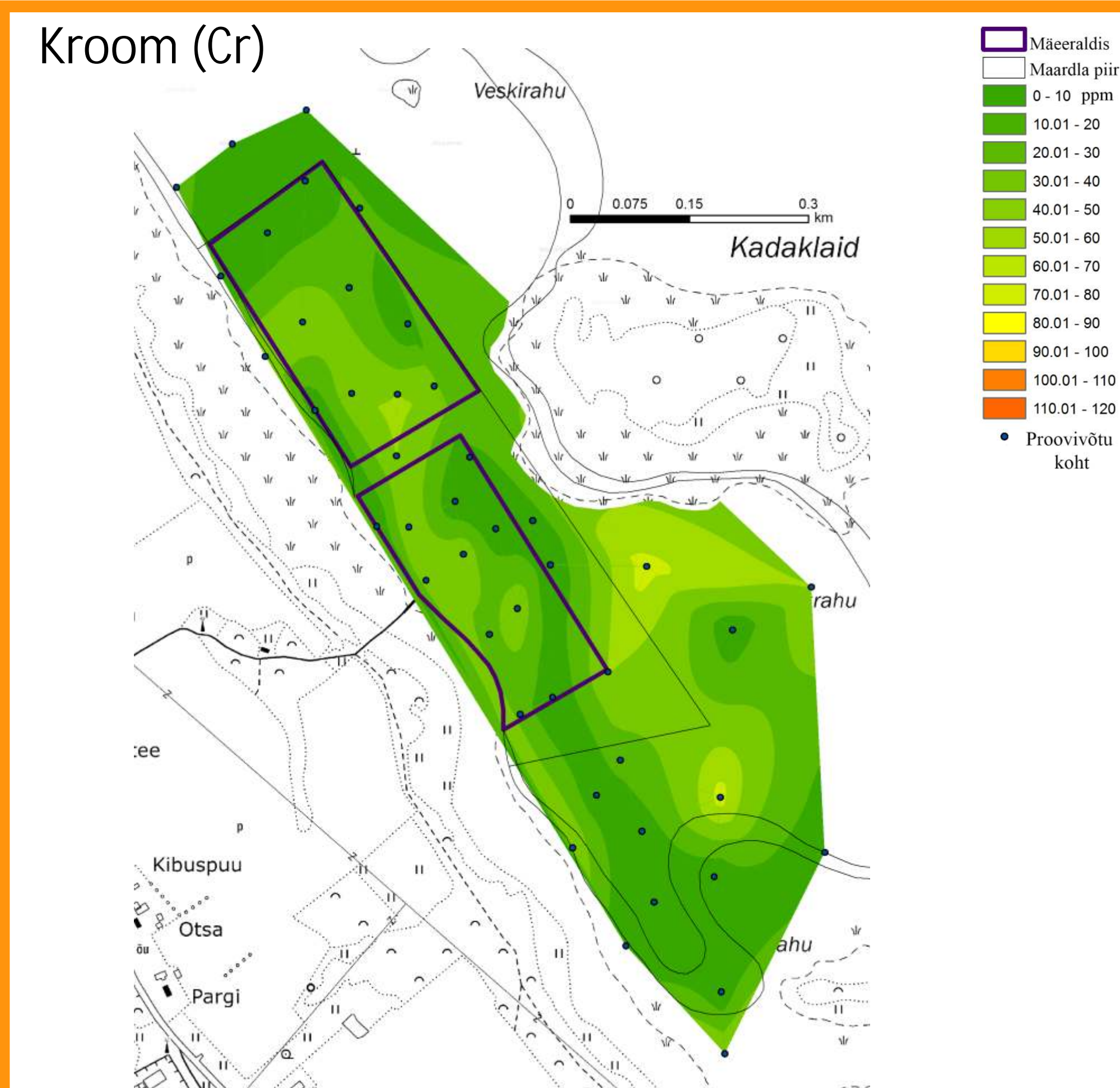
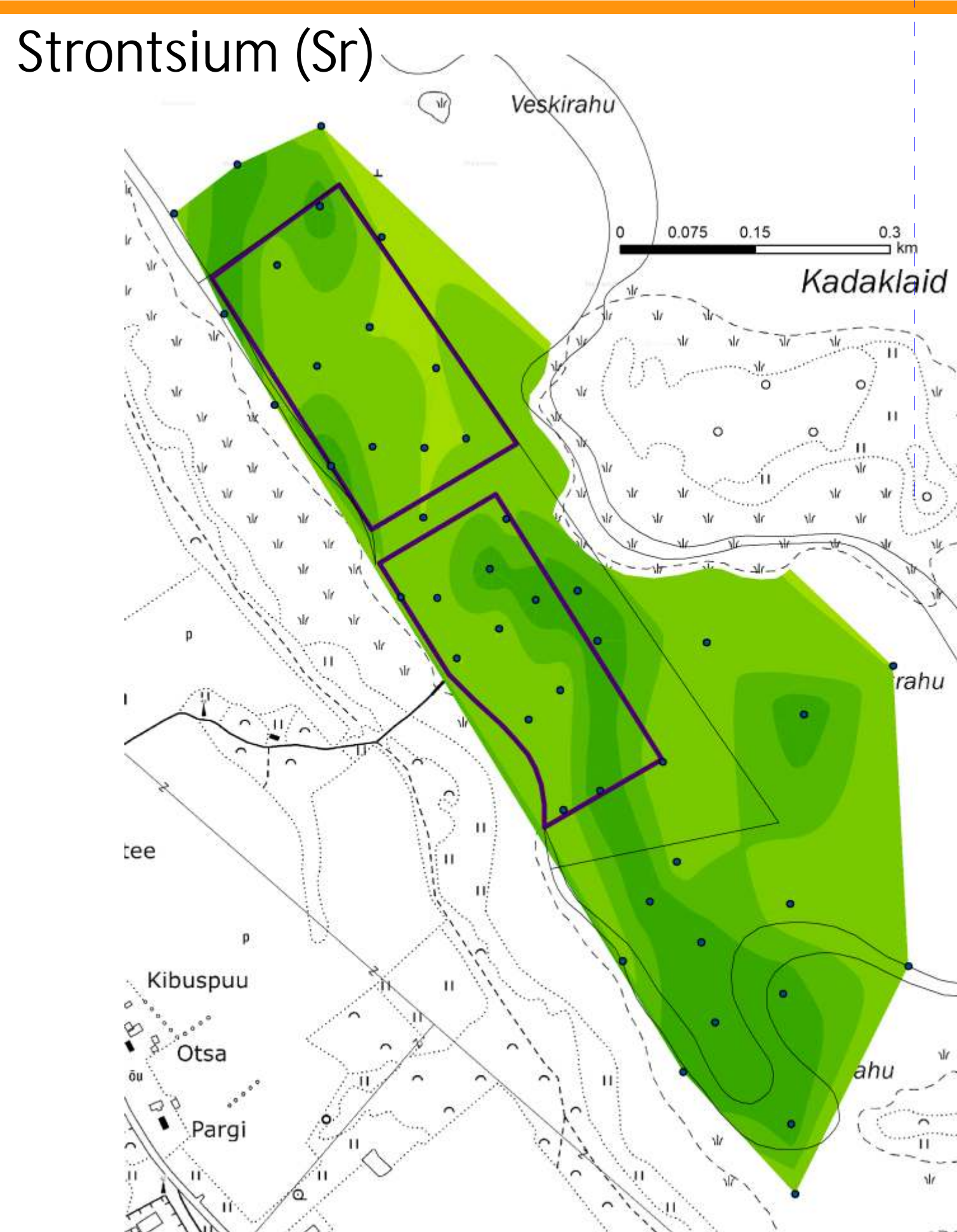
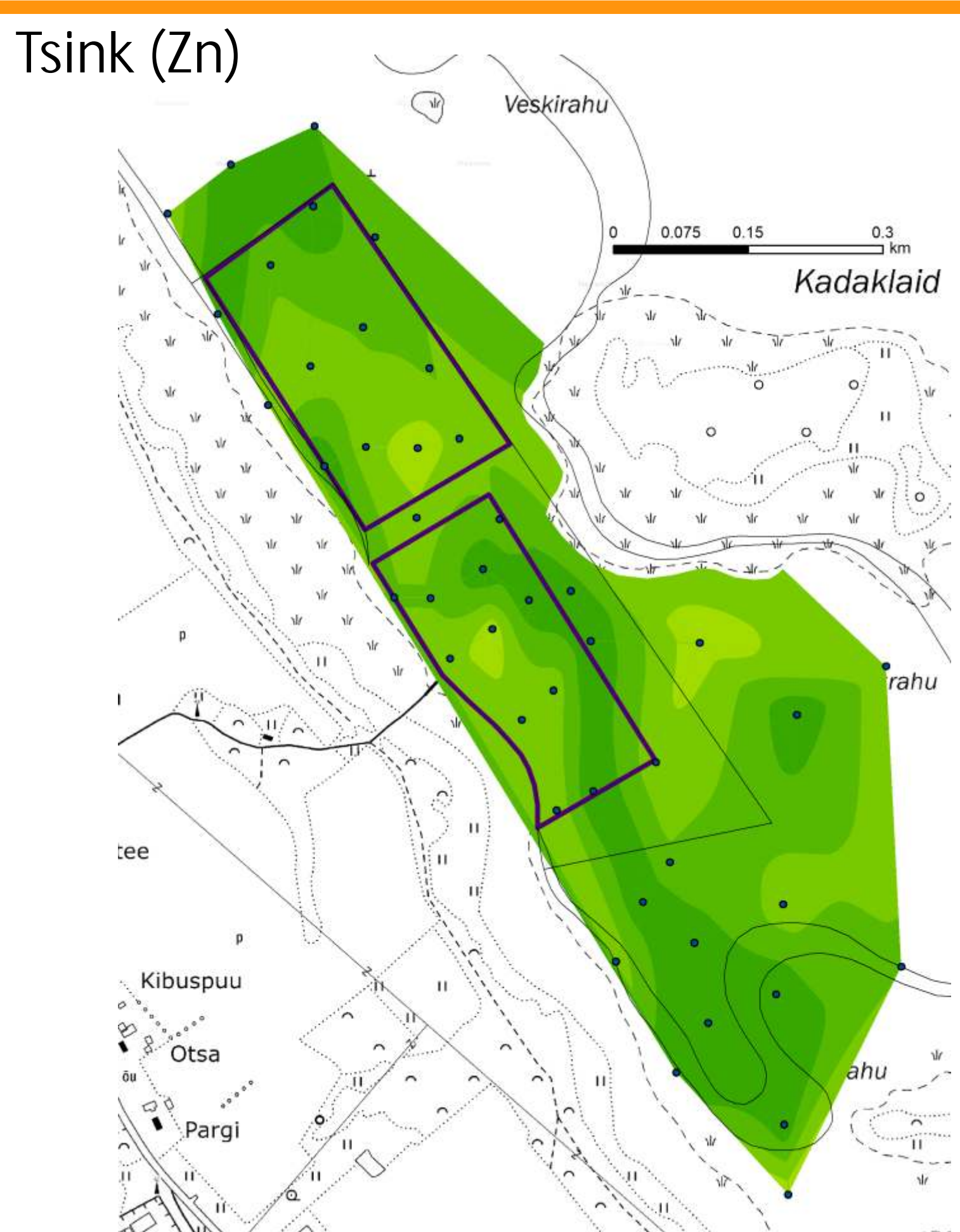
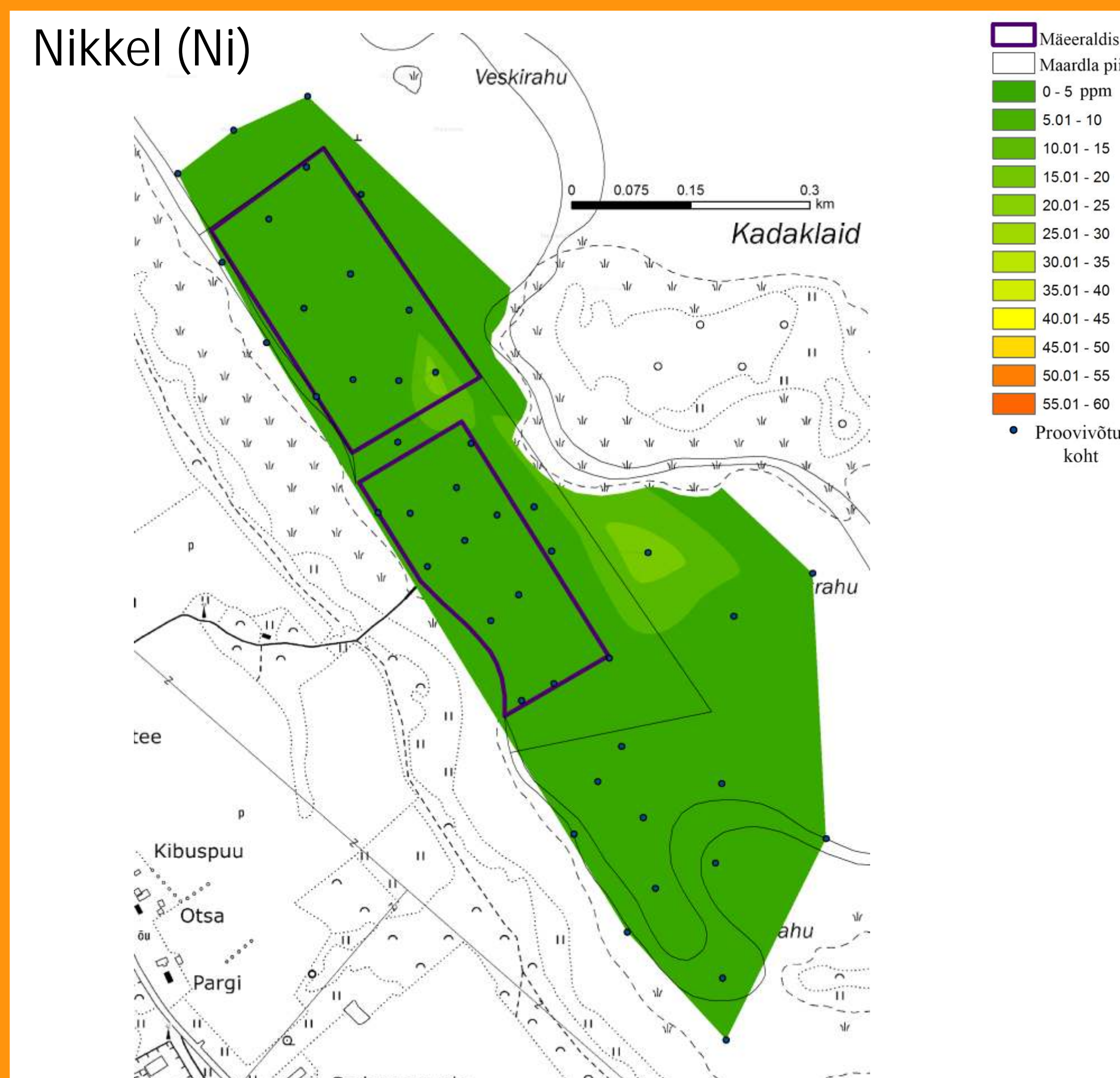
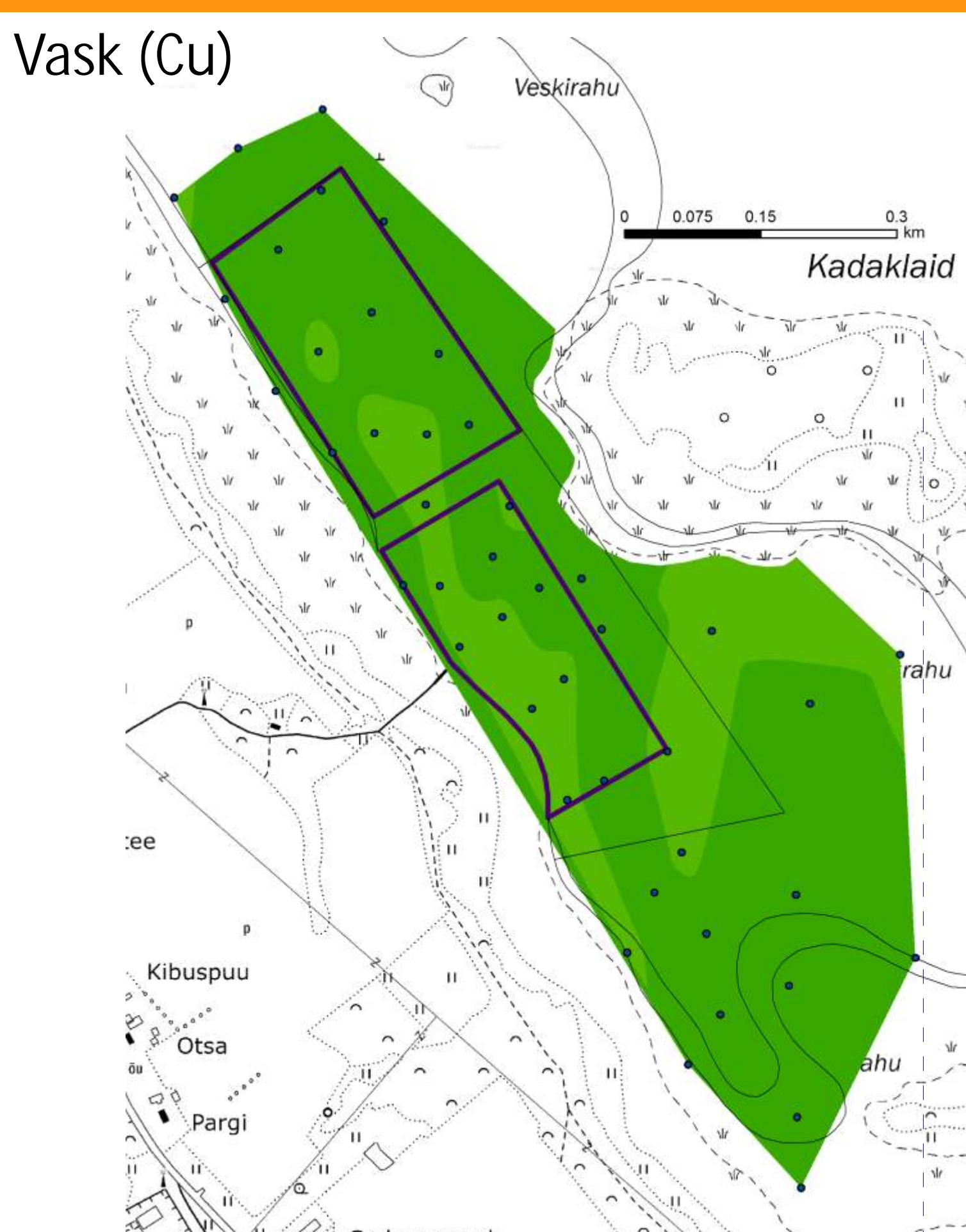
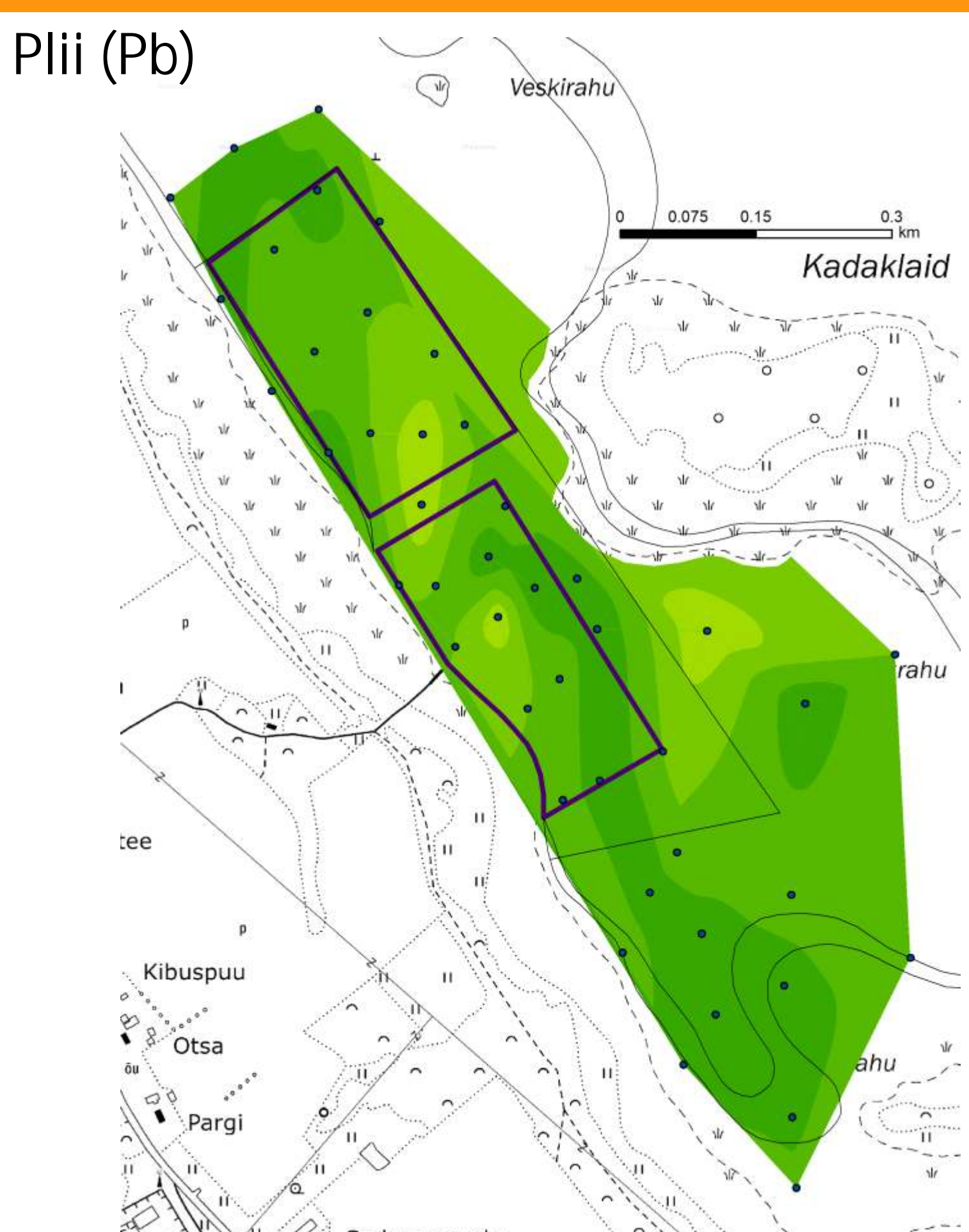
Jaanus Terasmaa, Galina Kapanen, Agata Marzecova, Sander Rautam

Käina laht on madal laht Hiiumaa kaguosas, mida Väinamerest eraldab Kassari saar. Ühendus merega toimub läbi tammtees olevate sillaavade, värske merevee juurdevool on minimaalne (vee soolsus 2-3 ‰). Pindala 900 ha, keskmine sügavus 0,3-0,5 m, suurim sügavus kuni 1 meetri. Lahes on arvukalt saari ja roostikke. Käina laht on ravimudamaardlatest kõige mineraalsemate setetega – keskmiselt 92,4% sette kuivainest on mineraalne, orgaanikat on keskmiselt 6,7% ja karbonaate 0,9%. Setete litoloogiline koostis on statistiliselt usaldusväärselt seotud üksikute raskmetallidega (plii, tsink). Raskmetalle leidub Käina lahe muda vähe ning sisaldused on allpool pinnasele kehtestatud piirnorme. Võrreldes 1990ndate aastatega on Käina lahe muda muutunud orgaanikarikkamaks (4,8% -> 6,7%).

- määraldise piir
- määraldise teenindusmaa piir
- järvemuda
- meremuda
- aktiivne tarbevaru
- aktiivne tarbevaru veealune
- passiivne tarbevaru
- passiivne tarbevaru veealune
- aktiivne reservvaru
- passiivne reservvaru
- passiivne reservvaru veealune
- prognoosvaru



Raviotstarbelise muda aktiivse tarbevaru pindala (ha) ja maht (tuh. t)



Muda koostis

	Mineraalne (%)	Orgaaniline aine (%)	Karbonaadid (%)	Pb (PPM)	Cu (PPM)	Ni (PPM)	Zn (PPM)	Sr (PPM)	Cr (PPM)	Zr (PPM)	Al (%)	Ca (%)	Fe (%)	K (%)	Mg (%)	Cl (mg/g)	P (mg/g)	S (mg/g)
Keskmine	92.4	6.7	0.9	11.4	9.1	1.0	50.8	114	21.6	340	3.0	0.8	1.6	2.9	0.2	3.4	2.8	0.9
Miinumum	88.9	3.1	0.4	10.0	0.0	0.0	18.5	104	0.0	265	2.4	0.7	0.8	2.4	0.0	1.5	2.6	0.0
Alumine kvartiil	91.8	6.0	0.8	10.0	0.0	0.0	36.9	104	15.1	298	2.8	0.8	1.3	2.8	0.1	2.8	2.7	0.0
Mediaan	92.4	6.7	0.9	10.0	14.9	0.0	55.4	121	30.2	339	3.0	0.8	1.7	3.0	0.2	3.2	2.8	1.0
Ülemine kvartiil	93.0	7.4	1.1	10.0	14.9	0.0	55.4	121	30.2	352	3.3	0.8	1.9	3.1	0.2	4.3	2.8	1.5
Maksimum	96.5	9.9	1.3	20.0	14.9	14.3	73.9	121	45.3	480	3.8	1.2	2.6	3.2	0.4	5.5	2.9	2.0

Litoloogia

