

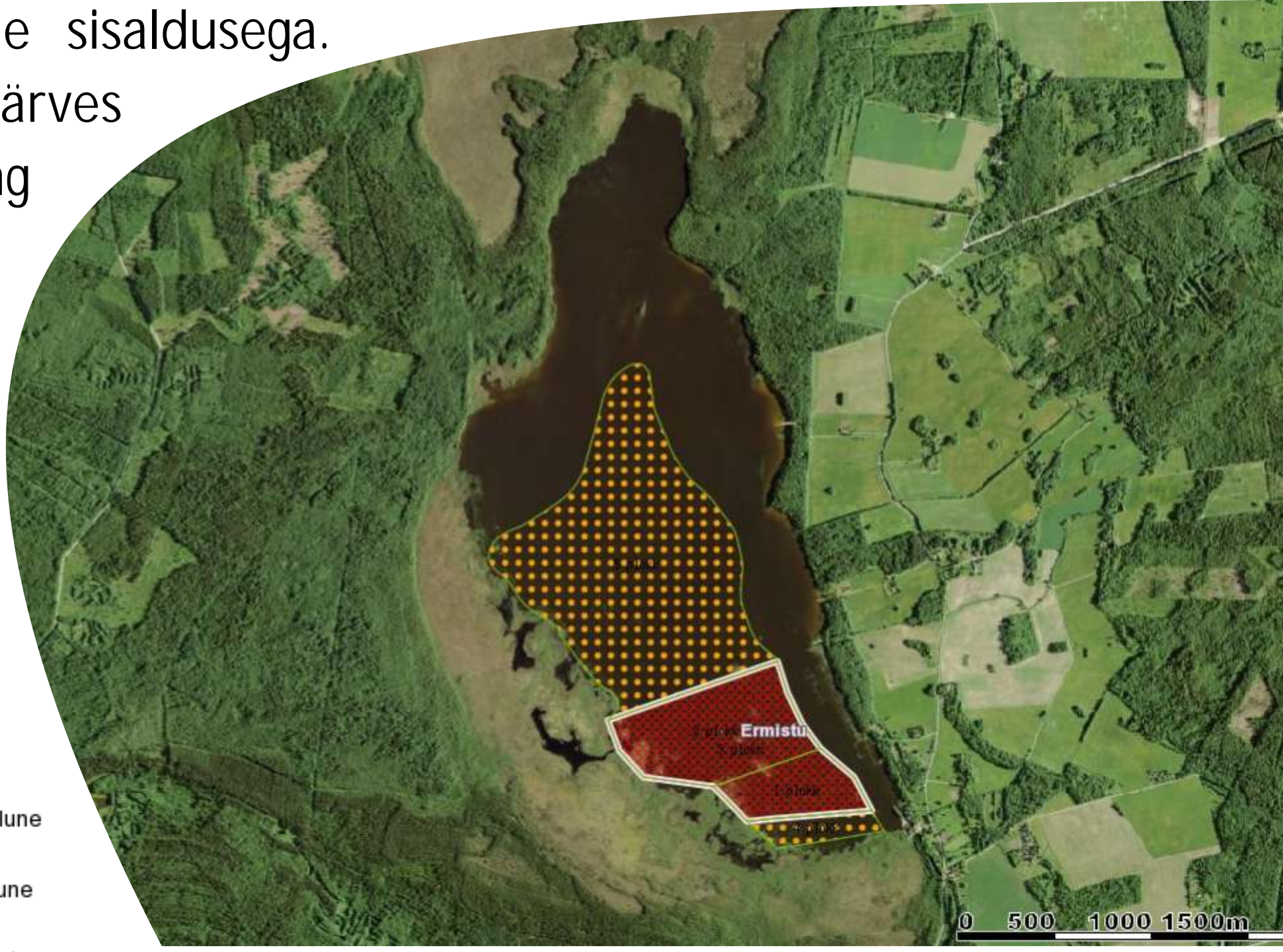
Eesti ravimudad 2013-2014: Ermistu järv

Jaanus Terasmaa, Galina Kapanen, Agata Marzecova, Sander Rautam

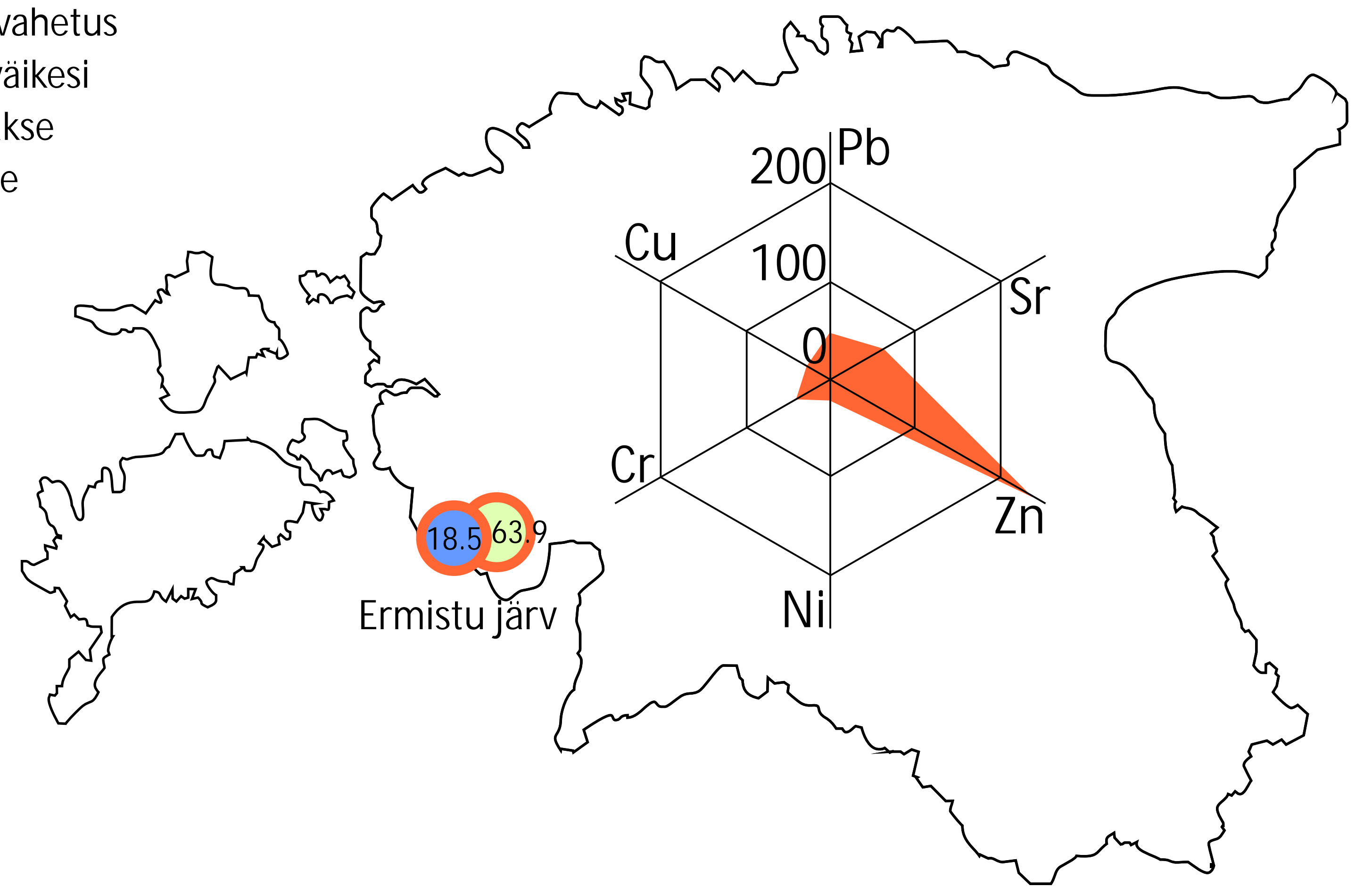
Ermistu järv paikneb Edela-Eestis, Pärnumaal. Järvest voolab välja Tõstamaa jõgi, veevahetus toimub kaks korda aastas. Järve põhjaosas asub Kivissaar, edelaosas leidub mitmeid väikesi turbasaari. Pindala 450 ha, keskmine sügavus 1,3 m, maksimaalne sügavus 2,9 m. Loetakse makrofüüdjärveks. Ermistu järve muda on orgaanikarikas – seda on analüüsitud proovide kuivaines keskmiselt 44,4%, samas mineraalne osakaal 55,6% ja karbonaatide sisaldus 1,5%.

Raskmetallide ruumiline jaotus ei ole statistiliselt seotud sette orgaanika ja mineraalainega, korreleerub ainult karbonaatide sisaldusega.

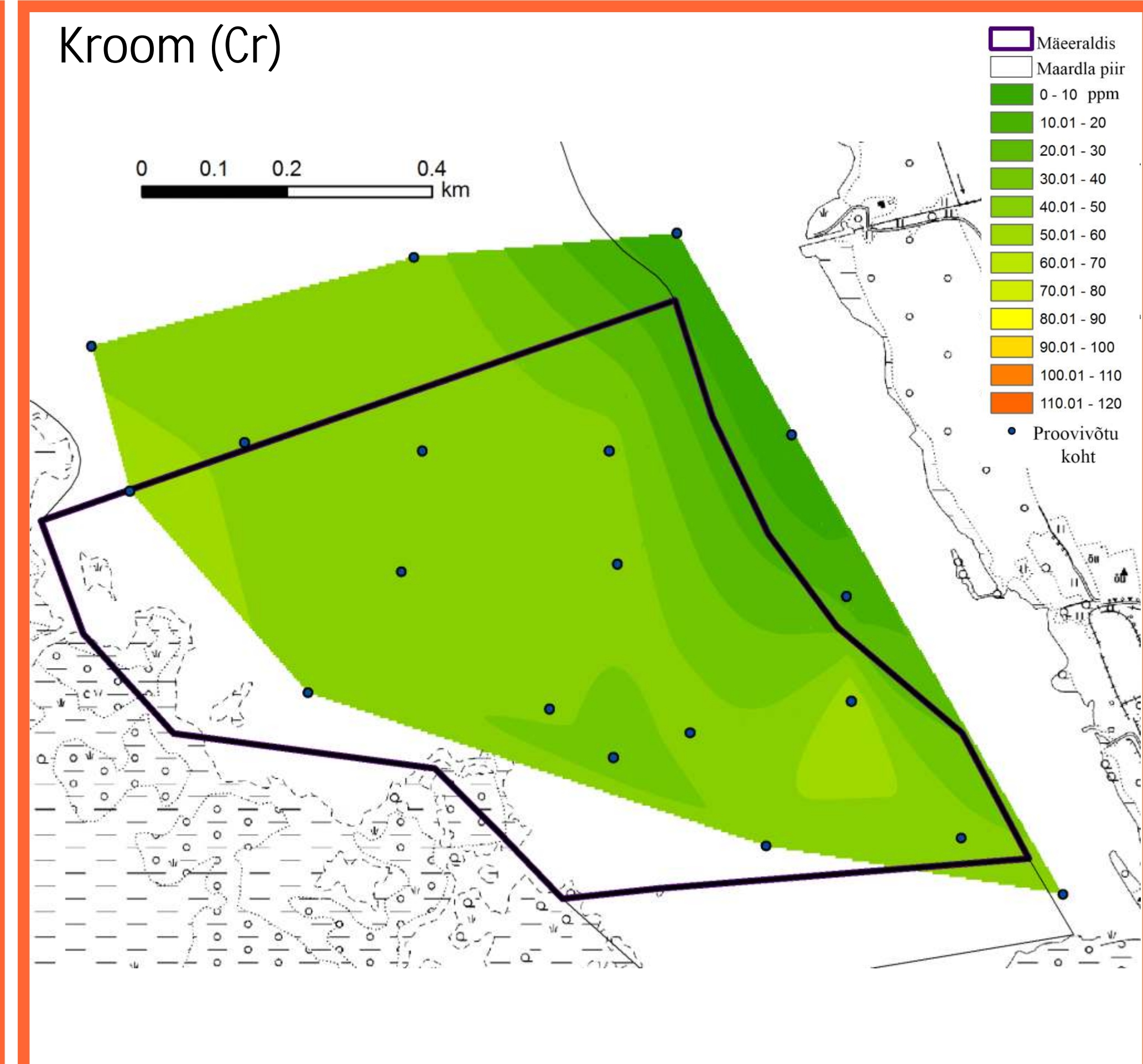
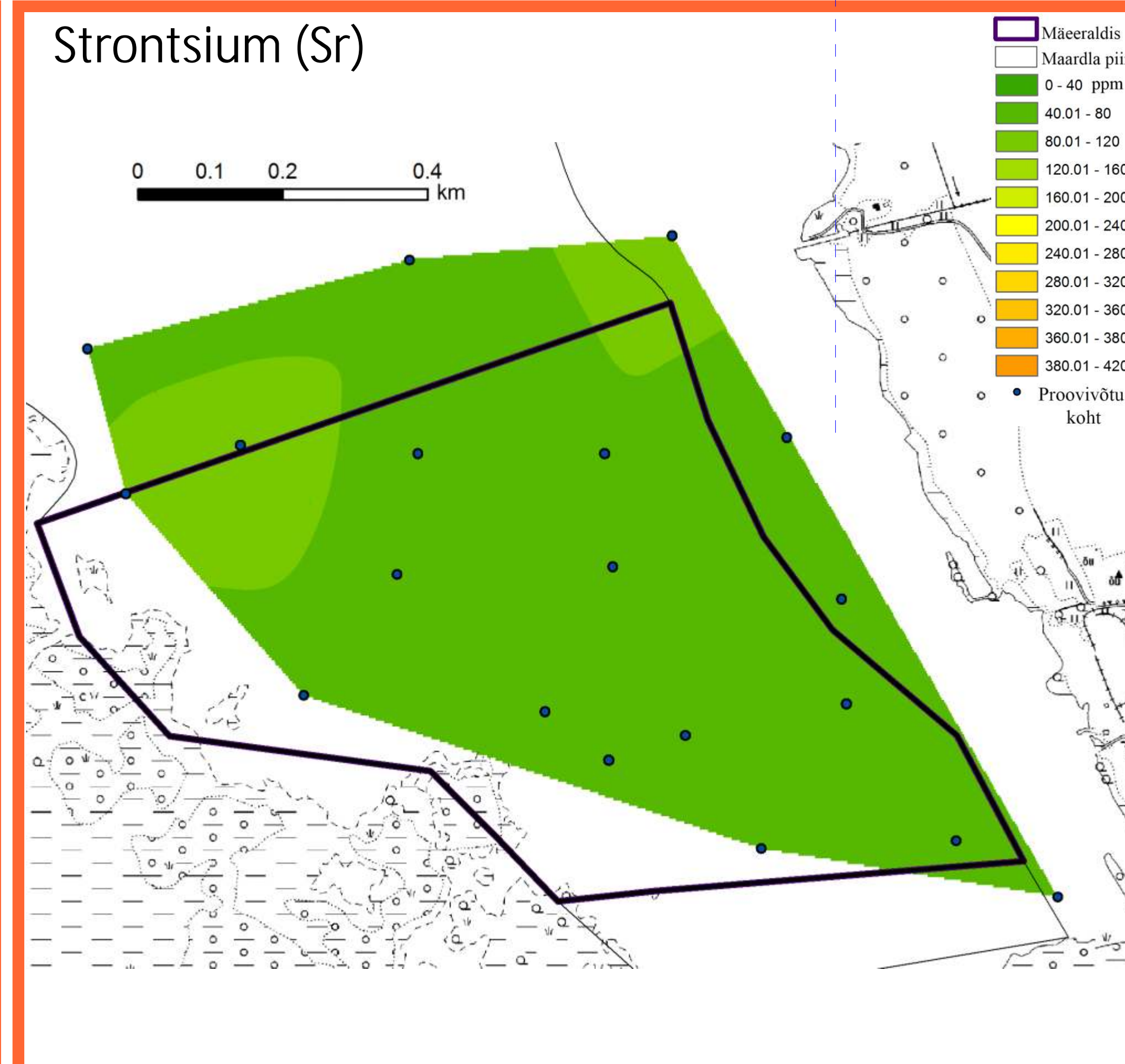
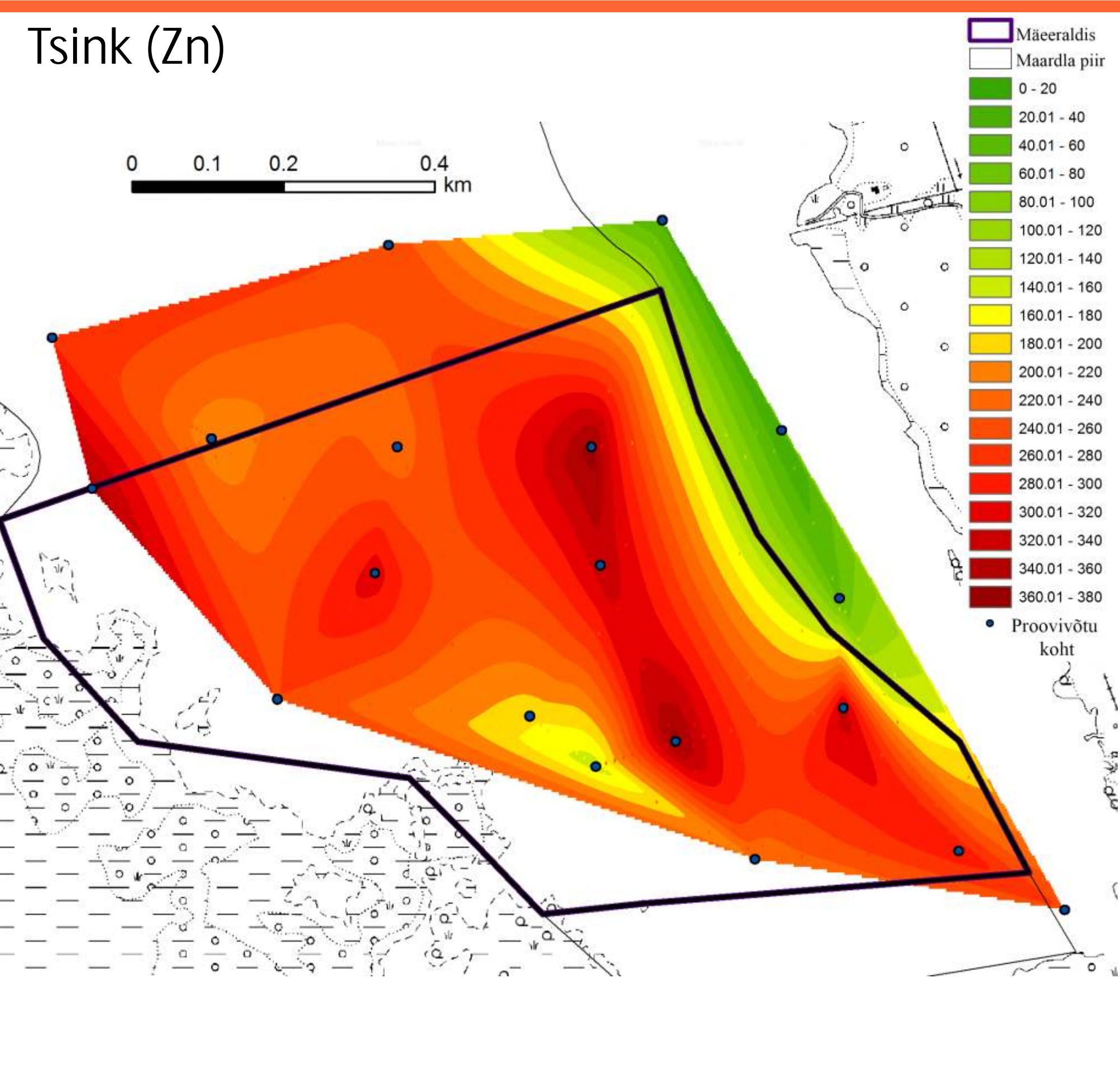
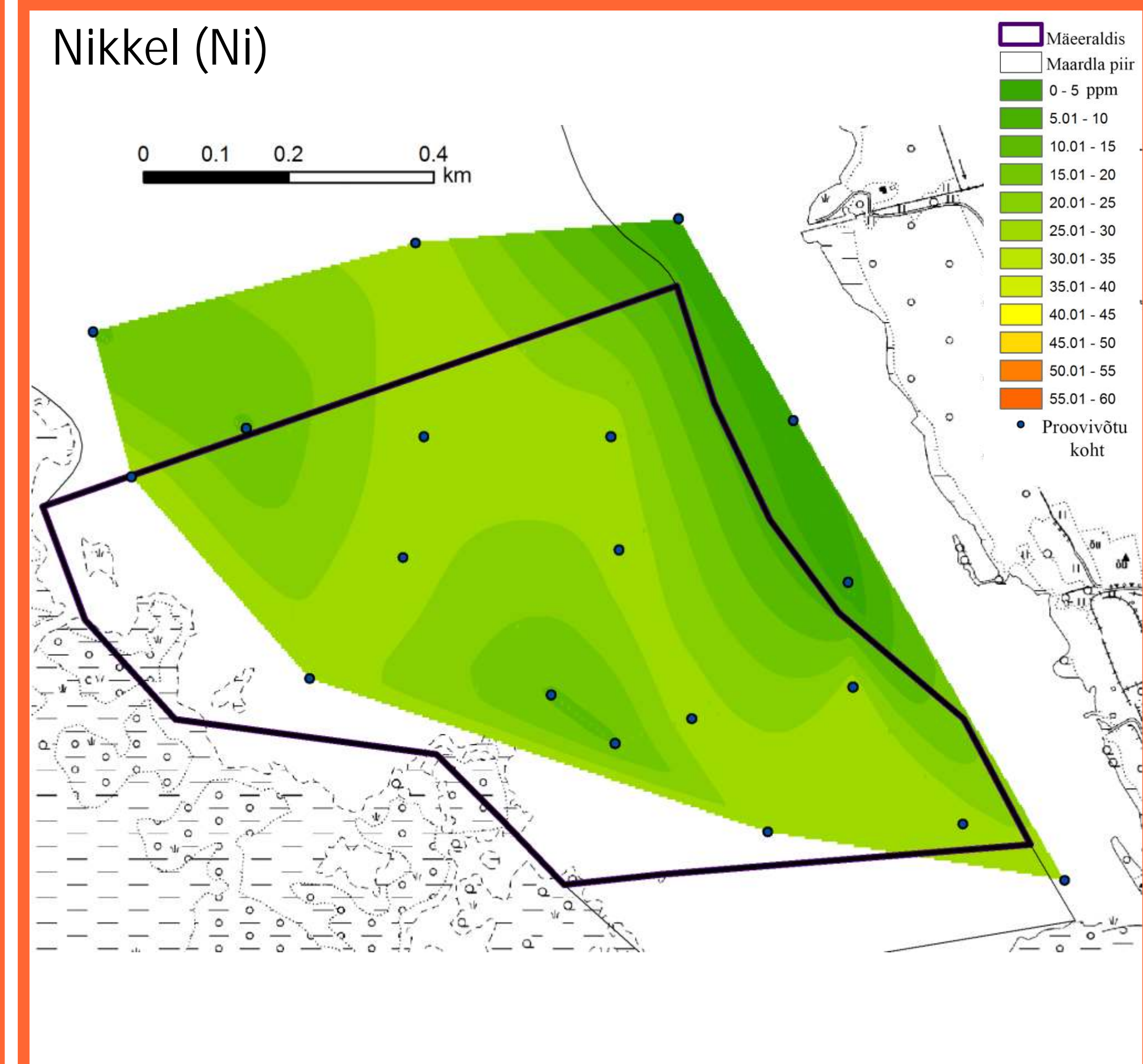
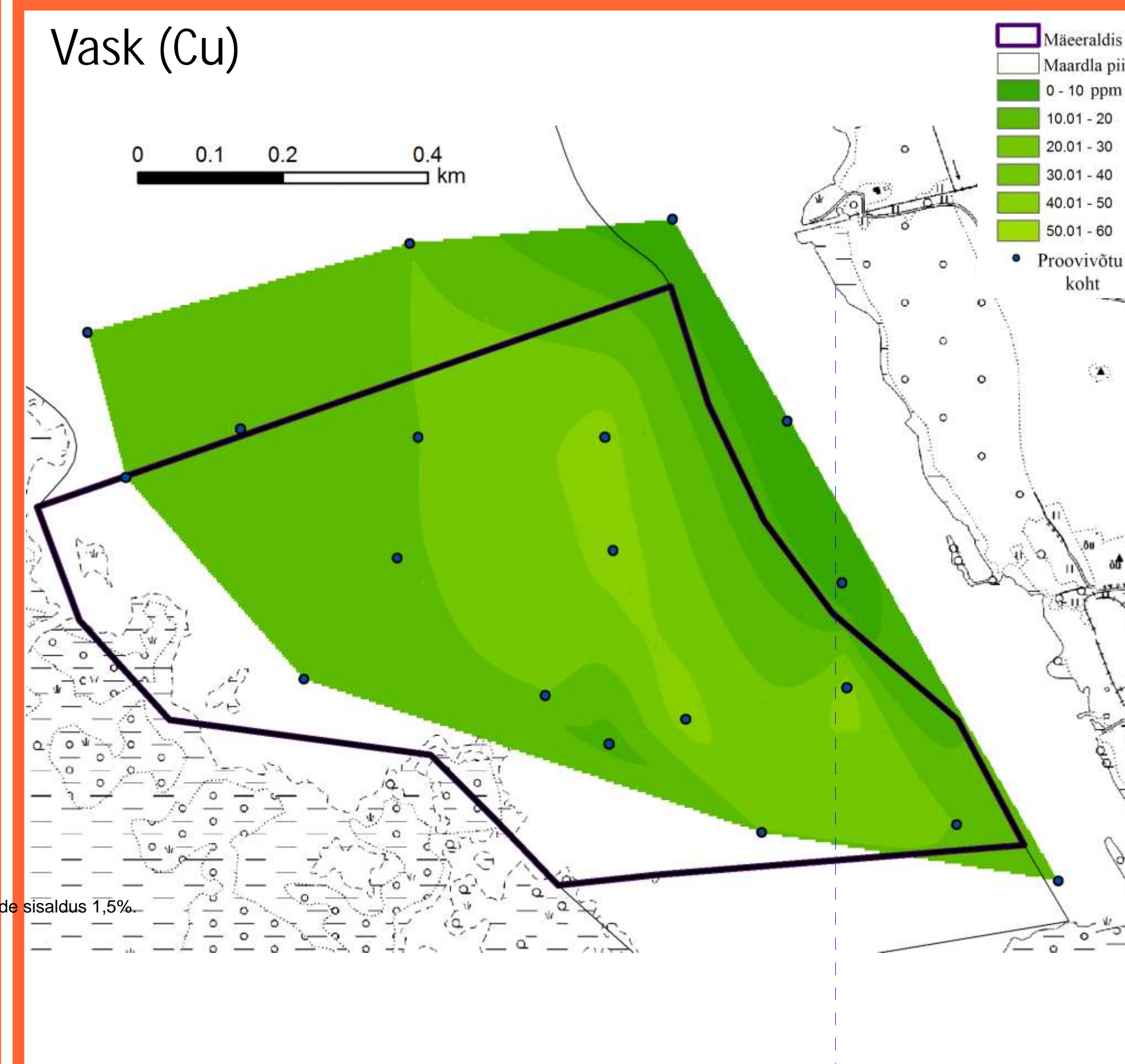
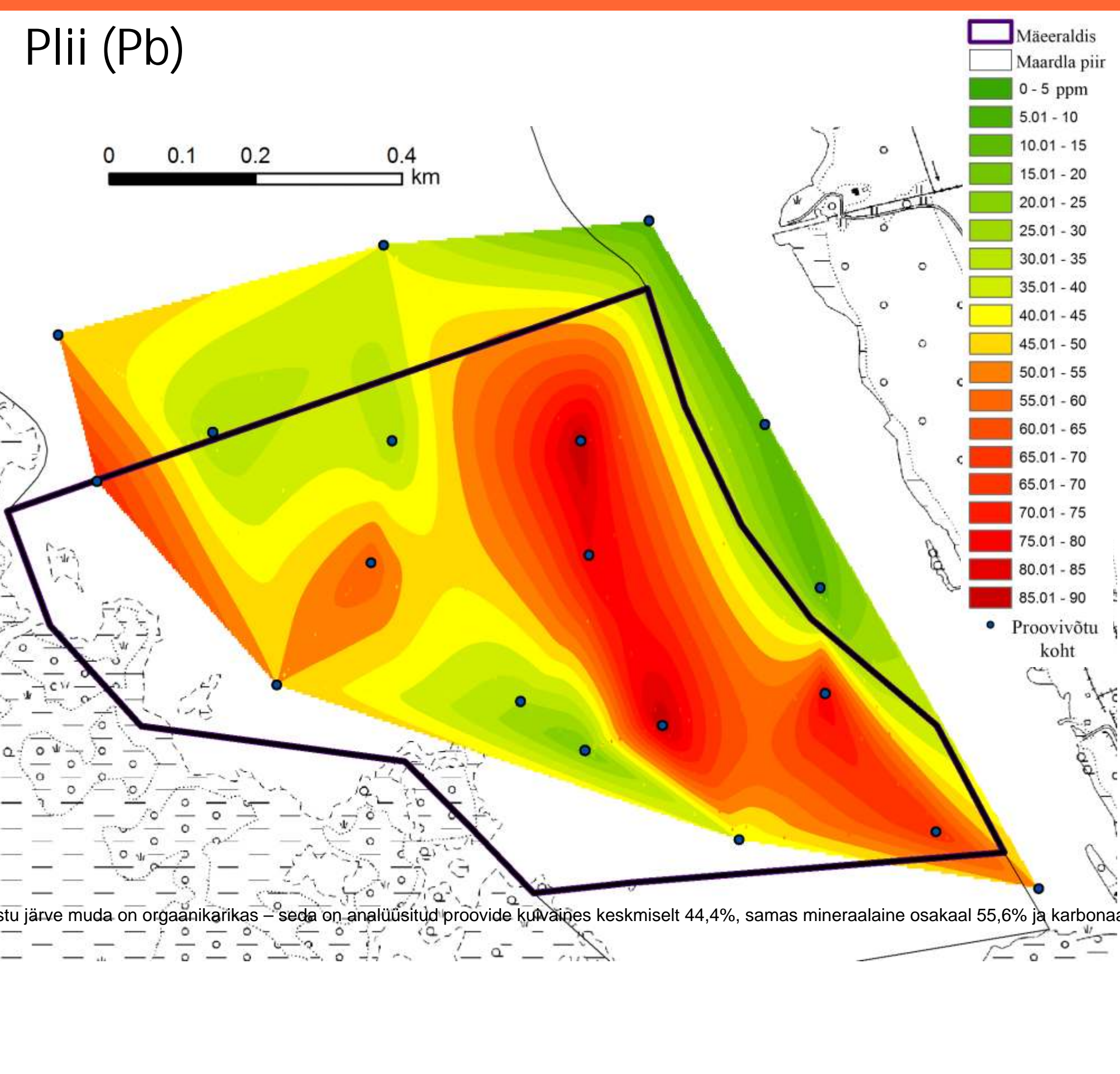
Raskmetallidest on Ermistu järves kõrgeimad plii (Pb) sisaldused ning ka tsingi (Zn) väärtused on väga kõrged – üle sihtarvu. Samas vaske (Cu) leidub väga vähe. Viimase 20 aastaga on muda keskmine orgaanikasisaldus vähenenud üle 15% (61,9% -> 44,4%).



- passiivne tarbevaru
- passiivne tarbevaru veealune
- aktiivne reservvaru
- aktiivne reservvaru veealune
- järvemuda
- passiivne reservvaru
- aktiivne tarbevaru
- passiivne reservvaru veealune
- aktiivne tarbevaru veealune
- prognoosvaru



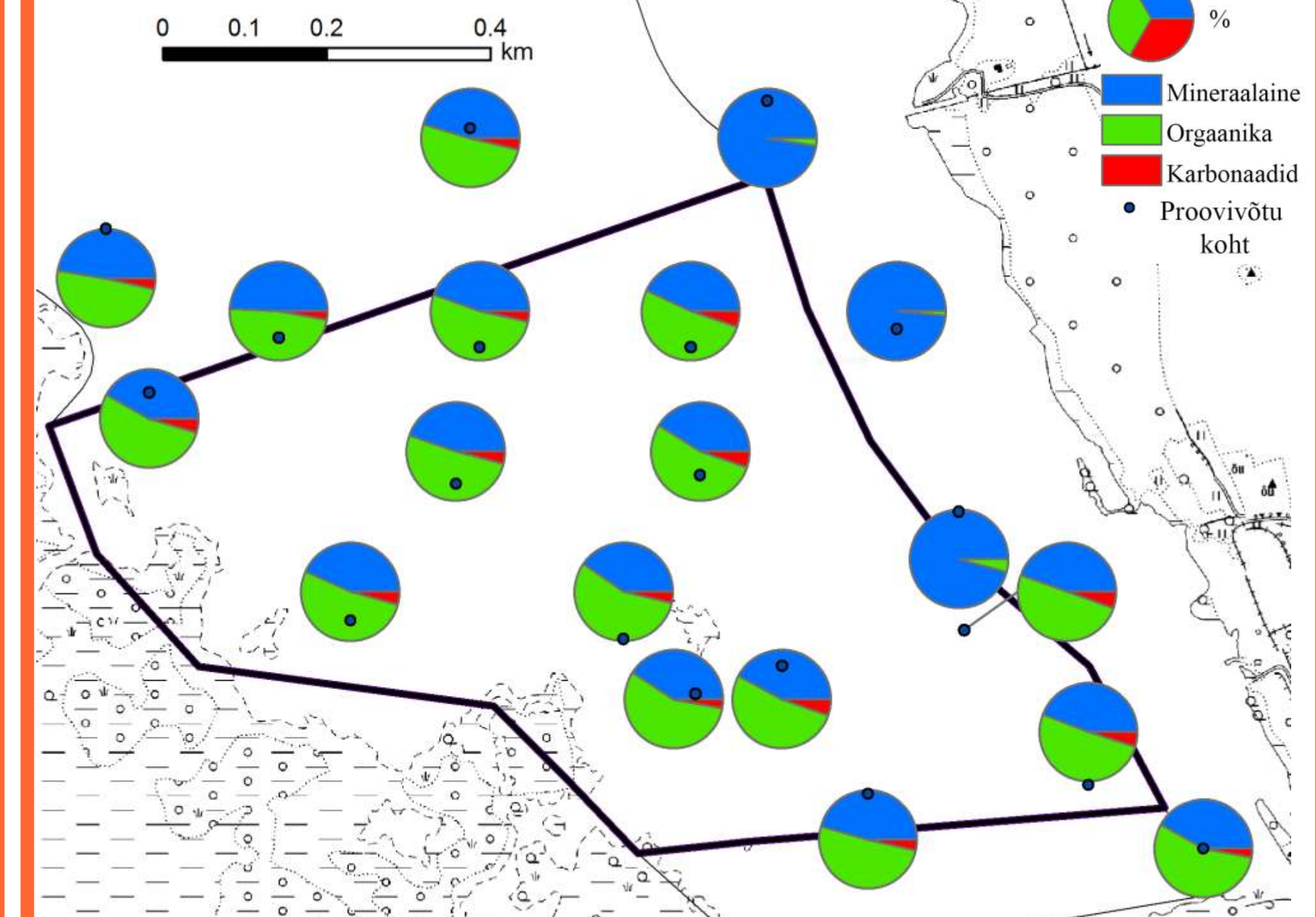
Raviotstarbelise muda aktiivse tarbevaru pindala (ha) ja maht (tuh. t)



Muda koostis

	Mineraalne (%)	Orgaaniline aine (%)	Karbonaadid (%)	Pb (PPM)	Cu (PPM)	Ni (PPM)	Zn (PPM)	Sr (PPM)	Cr (PPM)	Zr (PPM)	Al (%)	Ca (%)	Fe (%)	K (%)	Mg (%)	Cl (mg/g)	P (mg/g)	S (mg/g)
Keskmine	55.6	44.4	1.5	47.9	27.5	21.0	237	62.9	39.8	78.4	2.4	2.3	3.3	1.7	0.2	0.1	2.5	7.4
Miinumum	43.8	1.4	0.2	10.0	0.0	0.0	18.5	51.9	0.0	33.1	1.8	1.1	0.6	1.3	0.1	0.0	2.3	0.0
Alumine kvartiil	46.9	49.7	1.3	30.0	29.9	14.3	194	51.9	45.3	66.2	2.3	2.1	3.2	1.6	0.2	0.1	2.5	6.0
Mediaan	48.6	51.4	1.6	50.0	29.9	28.5	259	51.9	45.3	82.8	2.4	2.3	3.8	1.7	0.2	0.1	2.6	7.4
Ülemine kvartiil	50.3	53.1	2.1	70.0	29.9	28.5	323	60.6	45.3	91.0	2.5	2.5	4.0	1.8	0.3	0.2	2.6	8.8
Maksimum	98.6	56.2	2.3	90.0	44.8	28.5	369	121	60.4	116	2.7	2.9	4.6	1.8	0.3	0.2	2.7	14.5

Litoloogia



TALLINNA ÜLIKOOL

Tallinna Ülikool 2017
Vaata lähemalt: <http://terekk.ee/>